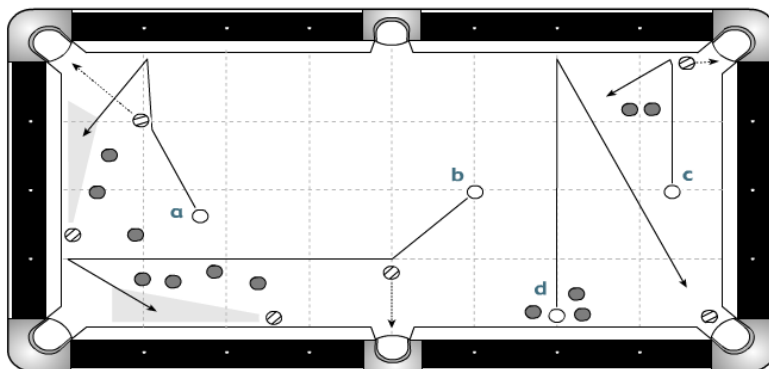


EFFETS

effets latéraux

Dans un premier temps, l'utilisation des effets latéraux sert à modifier le rebond de la blanche sur une bande.

Les coups concernés sont ceux où il faut modifier le rebond naturel de la blanche pour des raisons de placement (**a**, **b** et **c**) et pour certains coups en bande-avant restreints par la présence d'autres billes (**d**). On voit dans les exemples ci-contre que l'effet latéral est souvent combiné avec un vertical. Ainsi, **a** est un coulé gauche, **b** un stop gauche, **c** plutôt un rétro gauche et **d** un simple effet à droite. Comment obtenir de l'effet latéral se trouve à la page suivante.

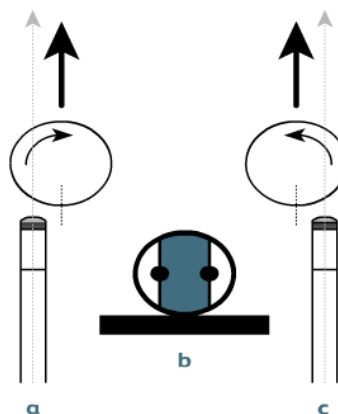


effets latéraux

Pour obtenir de l'effet latéral, la queue est décalée parallèlement du côté de l'effet désiré. **a** et **c** sont cette fois vus depuis le dessus. Le premier étant un effet à gauche, le deuxième un effet à droite.

On peut voir que malgré une frappe décentrée, la blanche suit la direction de la queue, simplement en tournant autour de son axe vertical. Il est peu naturel de viser une bille ou un point sur une bande en décalant ainsi toute la queue, mais c'est pourtant ce à quoi il faut s'habituer dès le début.

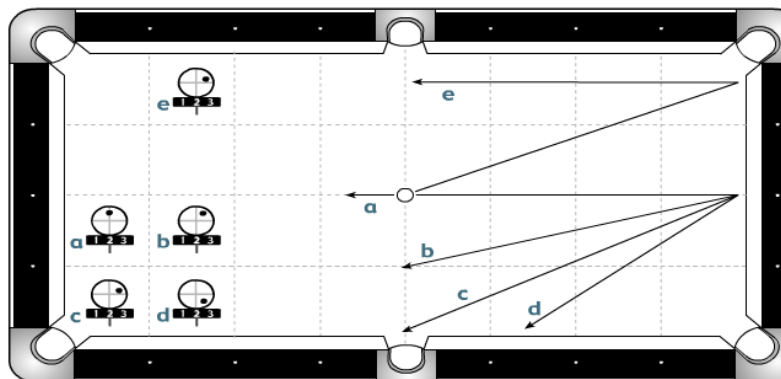
La rayée bleue (**b**) montre que, comme pour le rétro et le coulé, la bande de couleur nous donne une bonne idée du maximum d'effet jouable sans risque de fausse-queue.



effets latéraux

La quantité d'effet varie sensiblement selon la frappe. Comme de coutume, plus la frappe est éloignée du centre, de l'axe vertical, plus l'effet est important.

Les coups **a** à **d** montrent la fourchette comprise entre aucun effet et un maximum d'effet à droite. Notez au passage que le maximum d'effet s'obtient en jouant légèrement en rétro. Le coup **e** est là pour illustrer un effet inversé ou contraire, qui donne un résultat pour le moins surprenant pour le néophyte.



généralités

Si la blanche percute une bille d'objet en étant chargée d'effet latéral, elle n'enverra pas cette dernière au même endroit que si elle n'a pas d'effet. La différence peut sembler minime, mais elle est suffisante pour rater une poche.

Toute élévation du fût simultanément à un effet latéral entraîne une courbe dans la trajectoire de la blanche. Cette courbe s'intensifie avec la quantité d'effet et d'élévation.

À cause des propriétés physiques du bois, il se trouve qu'une blanche jouée avec de l'effet latéral ne suit pas tout-à-fait la direction de la queue. Elle est décalé du côté opposé à l'effet. L'intensité de ce décalage dépend de la qualité du bois, de la quantité d'effet et de la force du coup.

Les points mentionnés plus haut sont trois bonnes raisons pour ne pas utiliser inutilement l'effet latéral. Le débutant n'en a dans un premier temps pas l'utilité et les joueurs avancés ont souvent le défaut d'en abuser.

Vous voilà avertis !